

- (1 9) 【発行国】日本国特許庁 (J P)
(4 5) 【発行日】平成 2 4 年 5 月 2 8 日 (2 0 1 2 . 5 . 2 8)
(1 2) 【公報種別】意匠公報 (S)
(1 1) 【登録番号】意匠登録第 1 4 4 1 9 4 3 号 (D 1 4 4 1 9 4 3)
(2 4) 【登録日】平成 2 4 年 4 月 2 0 日 (2 0 1 2 . 4 . 2 0)
(5 4) 【意匠に係る物品】モップ用払拭布

【部分意匠】

- (5 2) 【意匠分類】 C 3 - 3 4 9
(5 1) 【国際意匠分類 (参考) 】 0 7 - 0 5
(2 1) 【出願番号】意願 2 0 1 1 - 1 5 3 3 1 (D 2 0 1 1 - 1 5 3 3 1)
(2 2) 【出願日】平成 2 3 年 7 月 4 日 (2 0 1 1 . 7 . 4)

(7 2) 【創作者】

【氏名】西川 親男

【住所又は居所】香川県観音寺市豊浜町和田浜 4 4 1 昭和紙工株式会社内

(7 2) 【創作者】

【氏名】宮崎 栄二

【住所又は居所】愛媛県四国中央市金生町下分 9 2 8 番地 株式会社本田洋行内

(7 3) 【意匠権者】

【識別番号】 5 0 4 1 7 5 3 1 6

【氏名又は名称】昭和紙工 株式会社

【住所又は居所】香川県観音寺市豊浜町和田甲 2 3 7 - 1

(7 3) 【意匠権者】

【識別番号】 5 9 6 1 0 6 2 4 9

【氏名又は名称】株式会社本田洋行

【住所又は居所】愛媛県四国中央市金生町下分 9 2 8 番地の 1

(7 4) 【代理人】

【識別番号】 1 0 0 1 4 2 2 1 7

【弁理士】

【氏名又は名称】小笠原 宜紀

(7 4) 【代理人】

【識別番号】 1 0 0 1 1 9 3 6 7

【弁理士】

【氏名又は名称】松島 理

【審査官】宗 裕一郎

(5 6) 【参考文献】意登 1 2 9 8 5 8 7 意登 1 3 4 1 0 5 8

(5 5) 【意匠に係る物品の説明】本物品は、参考図 2 , 4 に示すように、ハンディタイプのモップの柄に挿着されて、清掃作業時に用いられるモップ用払拭布である。参考図 1 に示すように、柄が挿着される本物品の取付部は三層のシートから構成されており、第 3 シートの先が第 1 シート及び第 2 シートよりも突出していることにより柄が着脱しやすくなっている。また、第 1 シートと第 2 シートとはサイドのみがシールされており、この二層により形成される取付部は、参考図 4 及び 5 に示すように、挿入部が二股に分かれていないタイプの柄を着脱する場合に好適である。一方、第 2 シートと第 3 シートとはサイドに加えてセンターもシールされており、この二層により形成される取付部は、参考図 2 及び 3 に示すように、挿入部が二股に分かれているタイプの柄を着脱する場合に好適である。本物品に柄を取付けるには、参考図 2 , 4 に示すように、柄の挿入部のタイプに応じて、2 つの取付部のうち何れかを選択して柄の挿入部を挿入する。

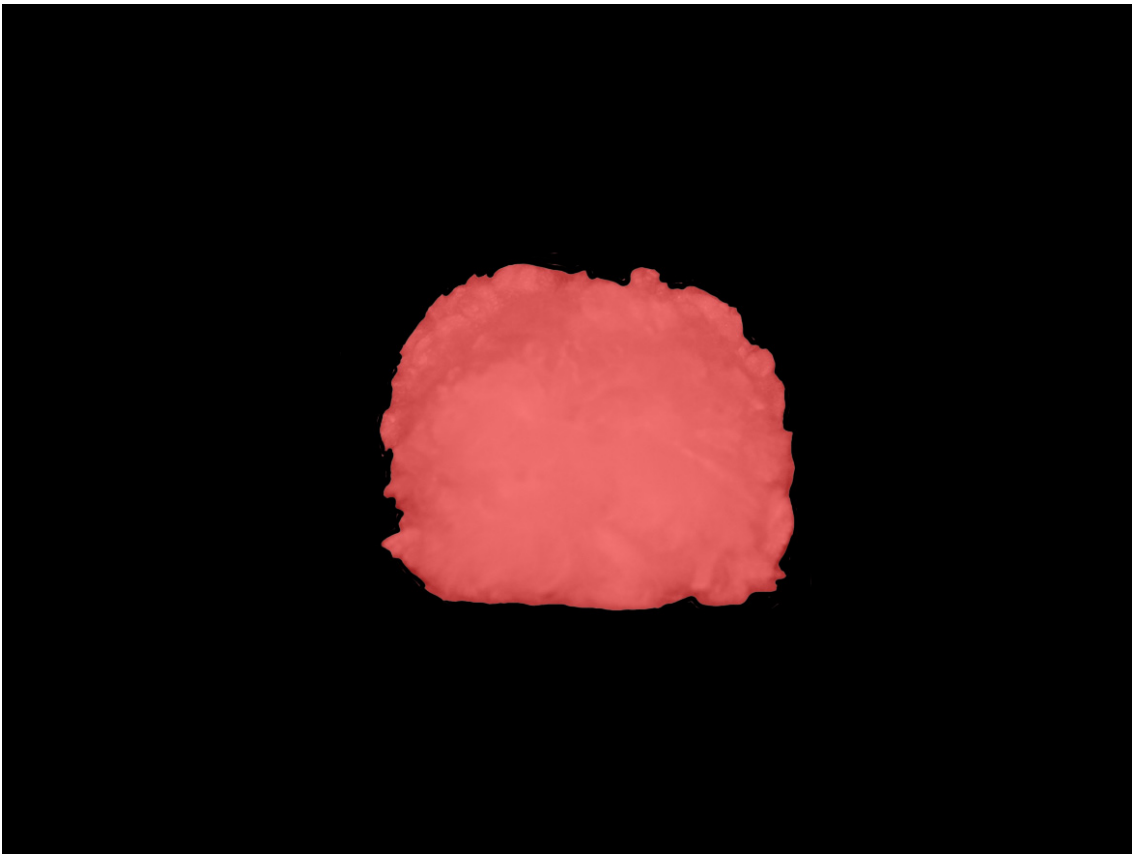
(5 5) 【意匠の説明】右側面図、左側面図、正面図、底面図、平面図、背面図、参考図 1 乃至 5 の各図において、赤色で着色した部分は意匠登録を受けようとする部分以外の部分である。

【図面】

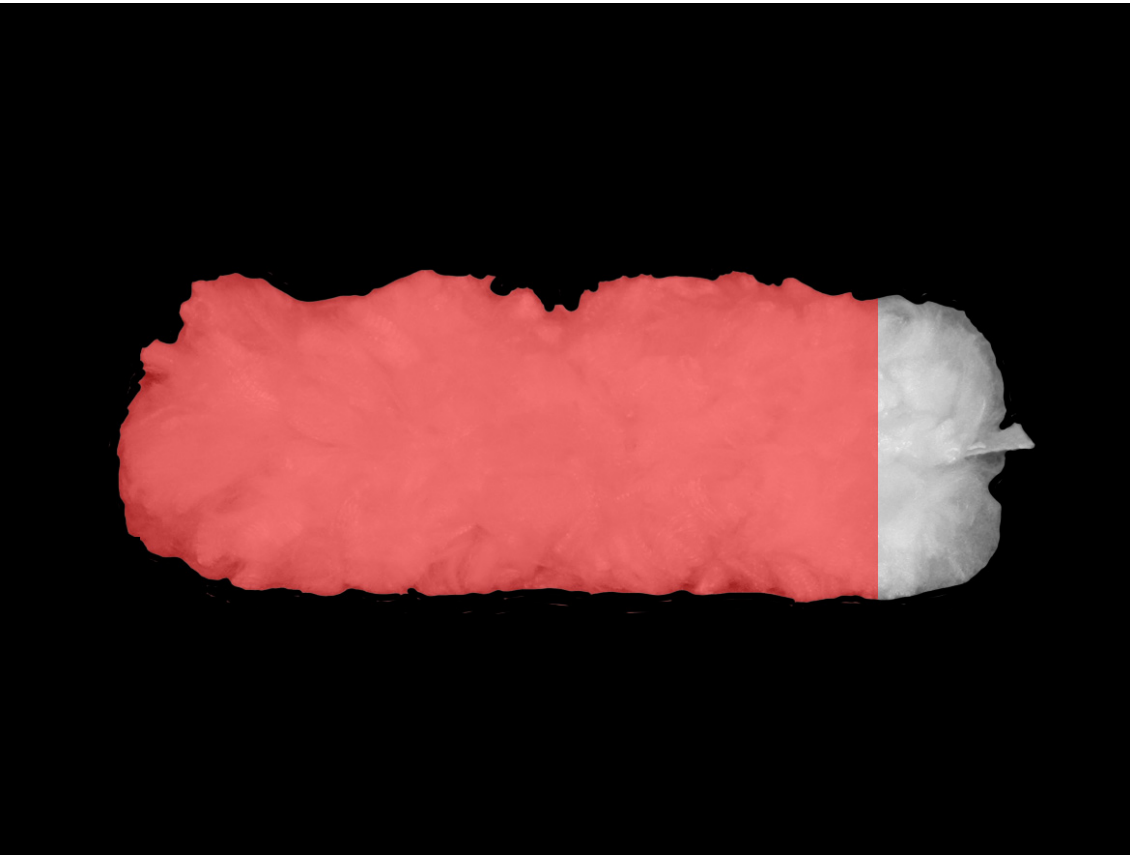
【右側面図】



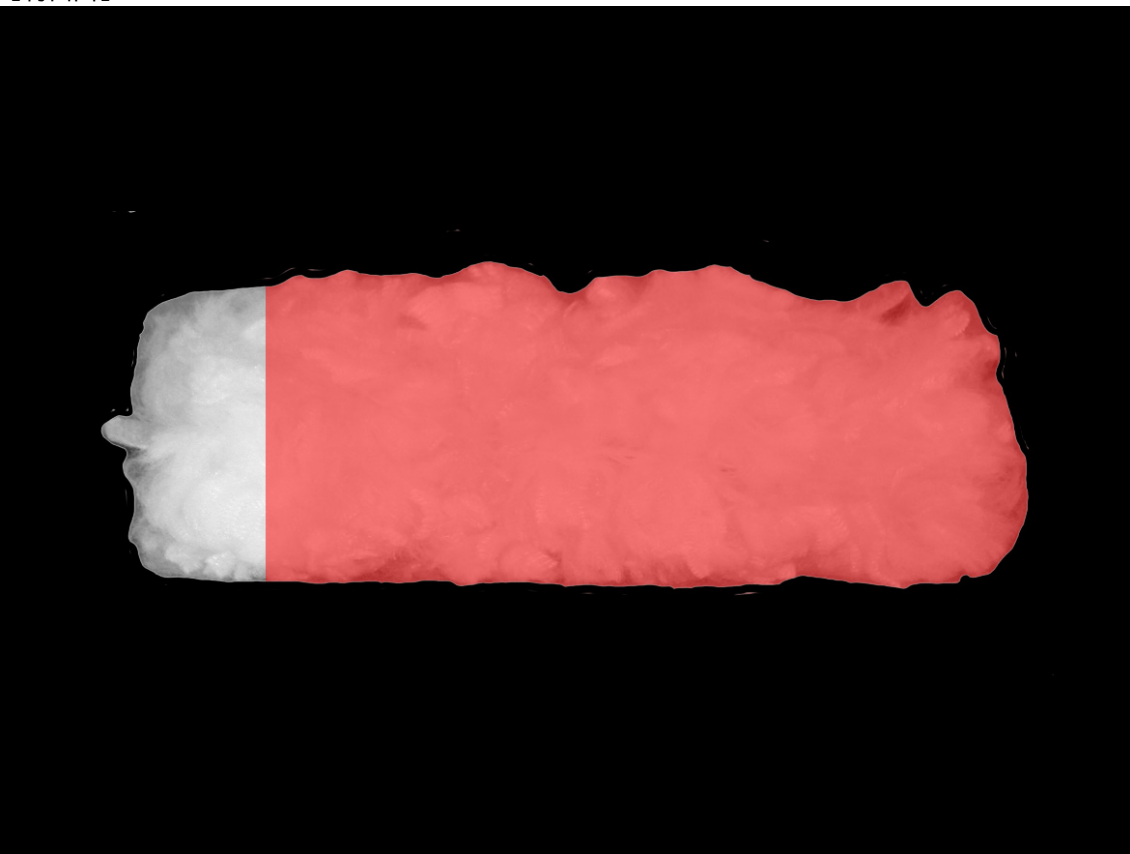
【左側面図】



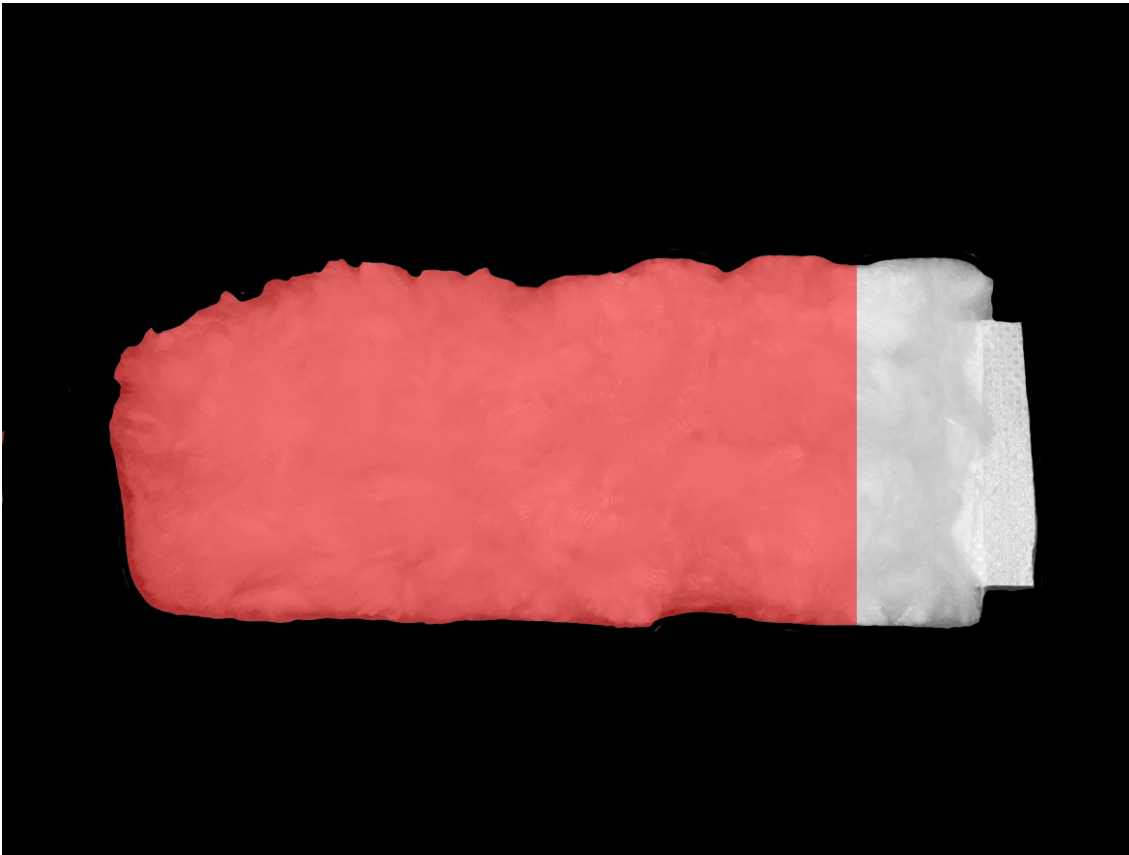
【正面図】



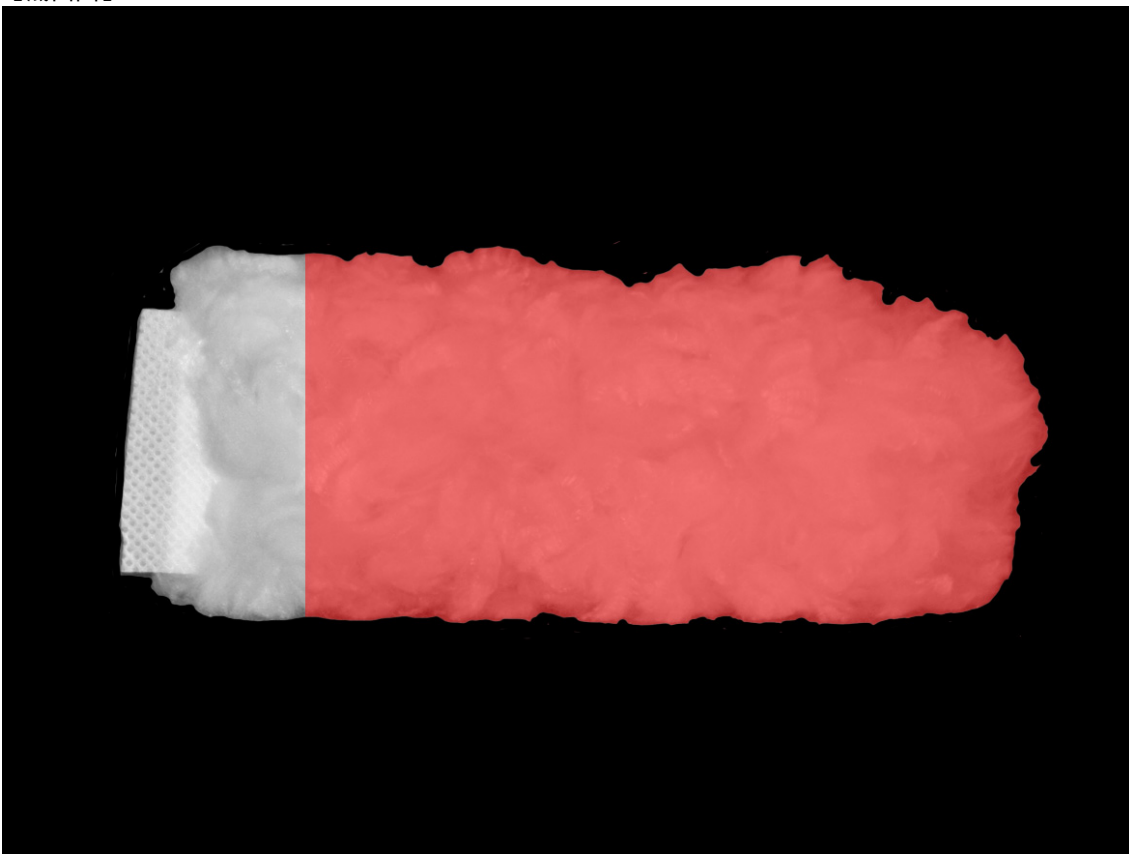
【背面図】



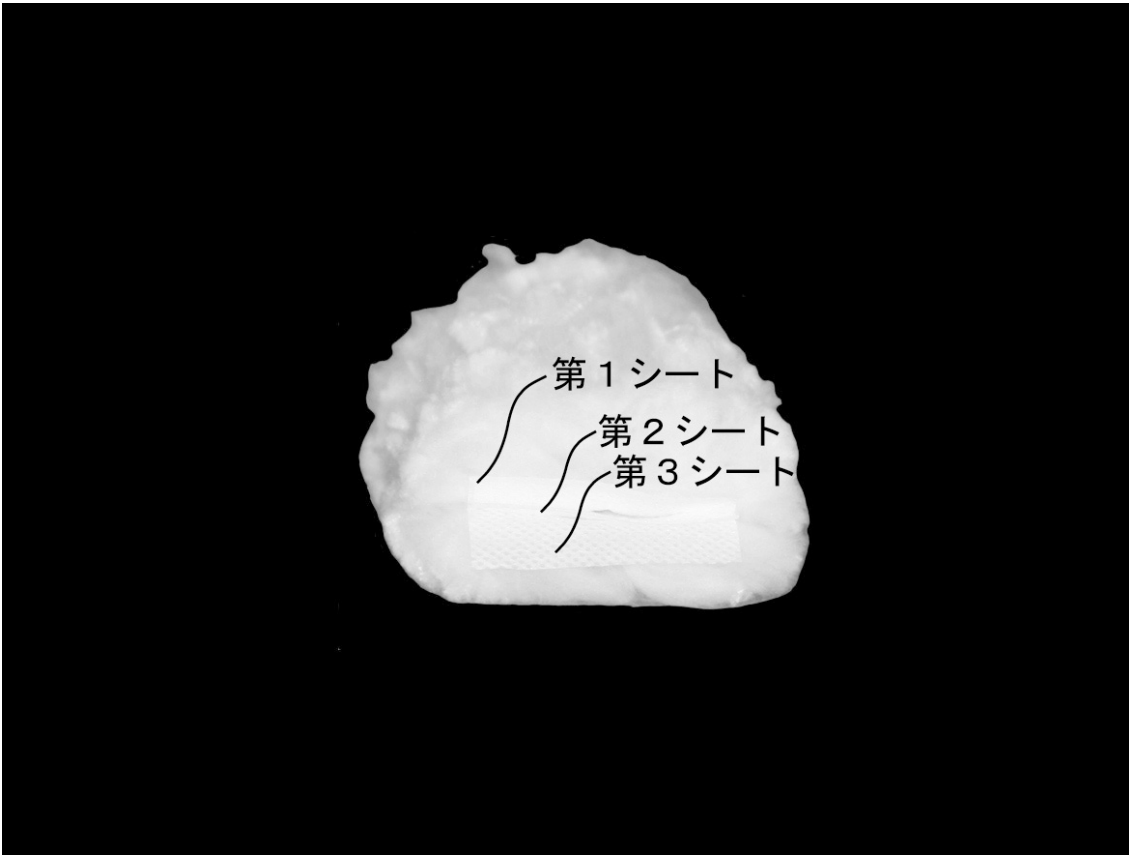
【平面図】



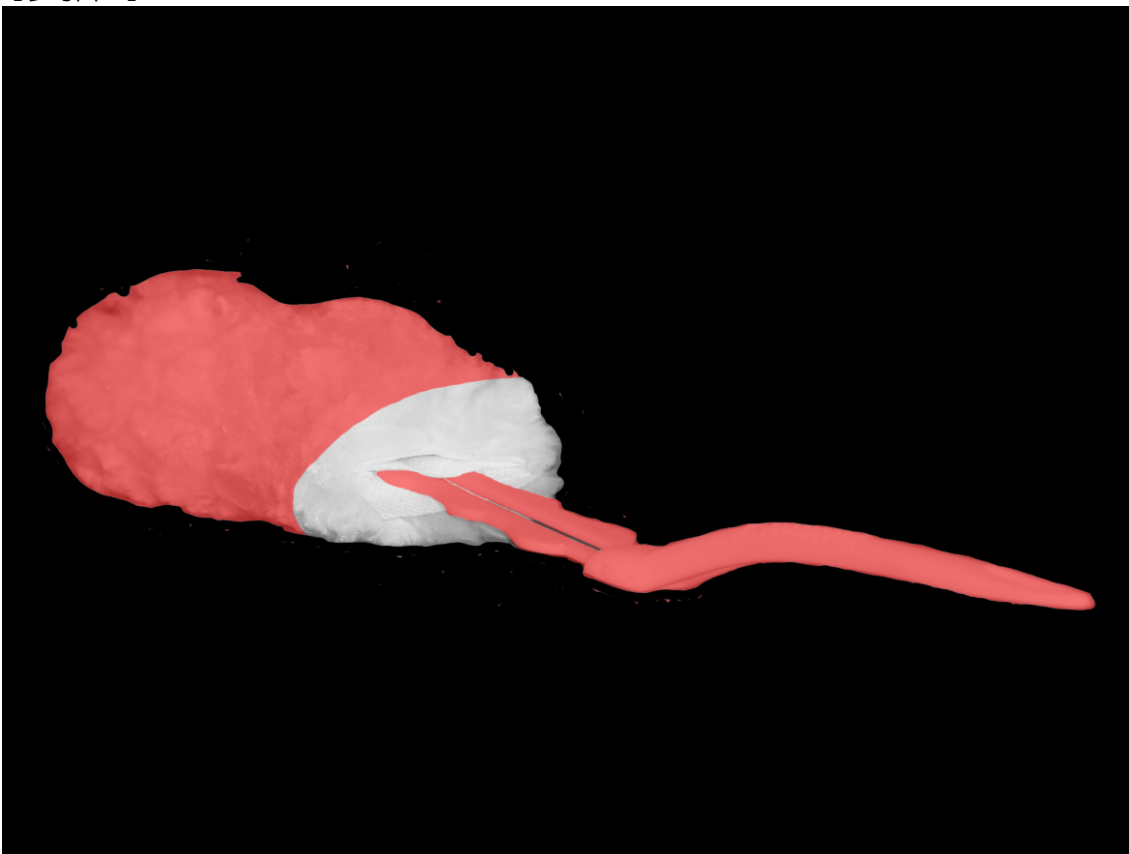
【底面図】



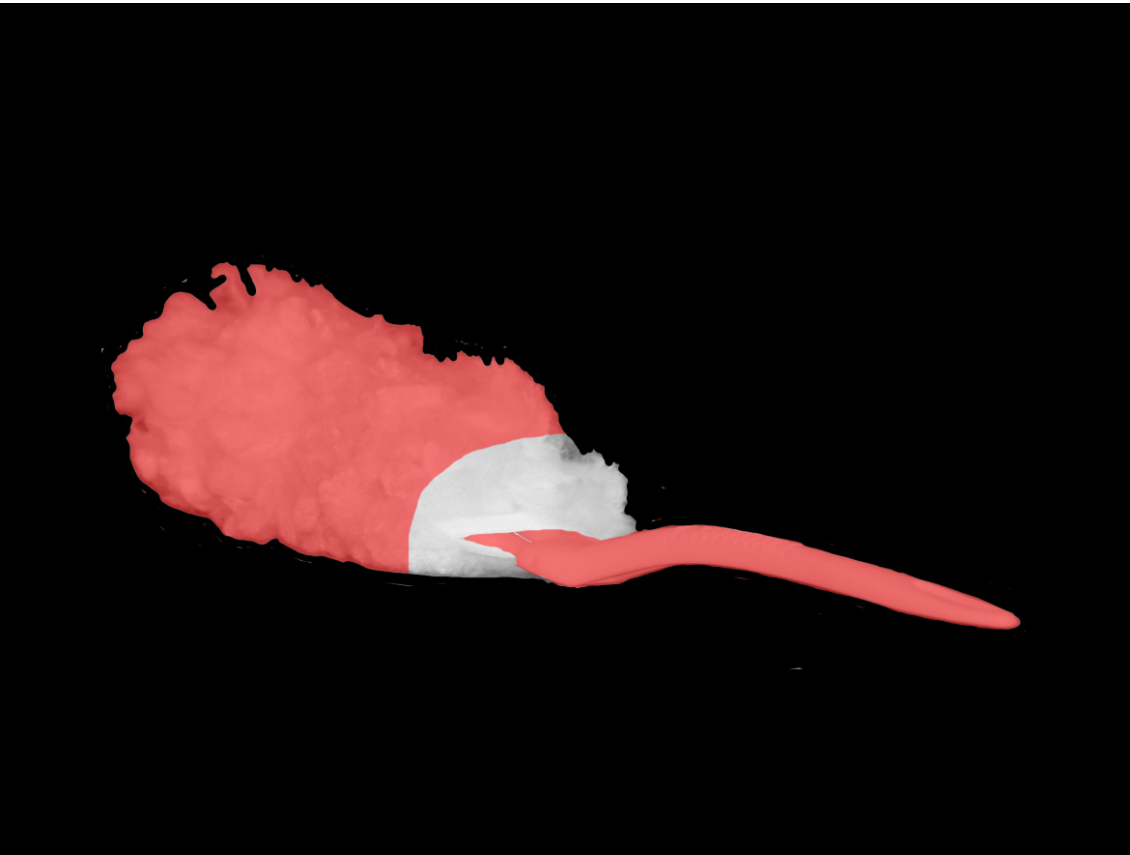
【参考図1】



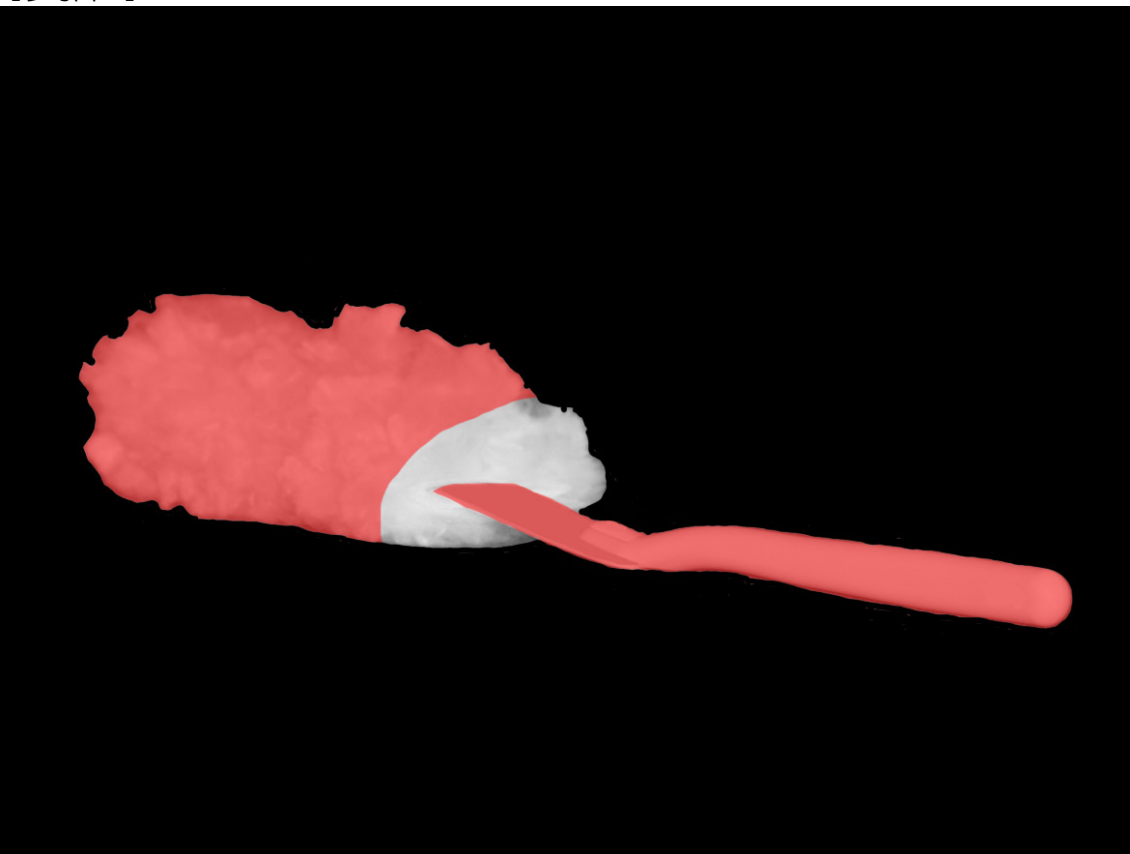
【参考図2】



【参考図3】



【参考図4】



【参考図5】

